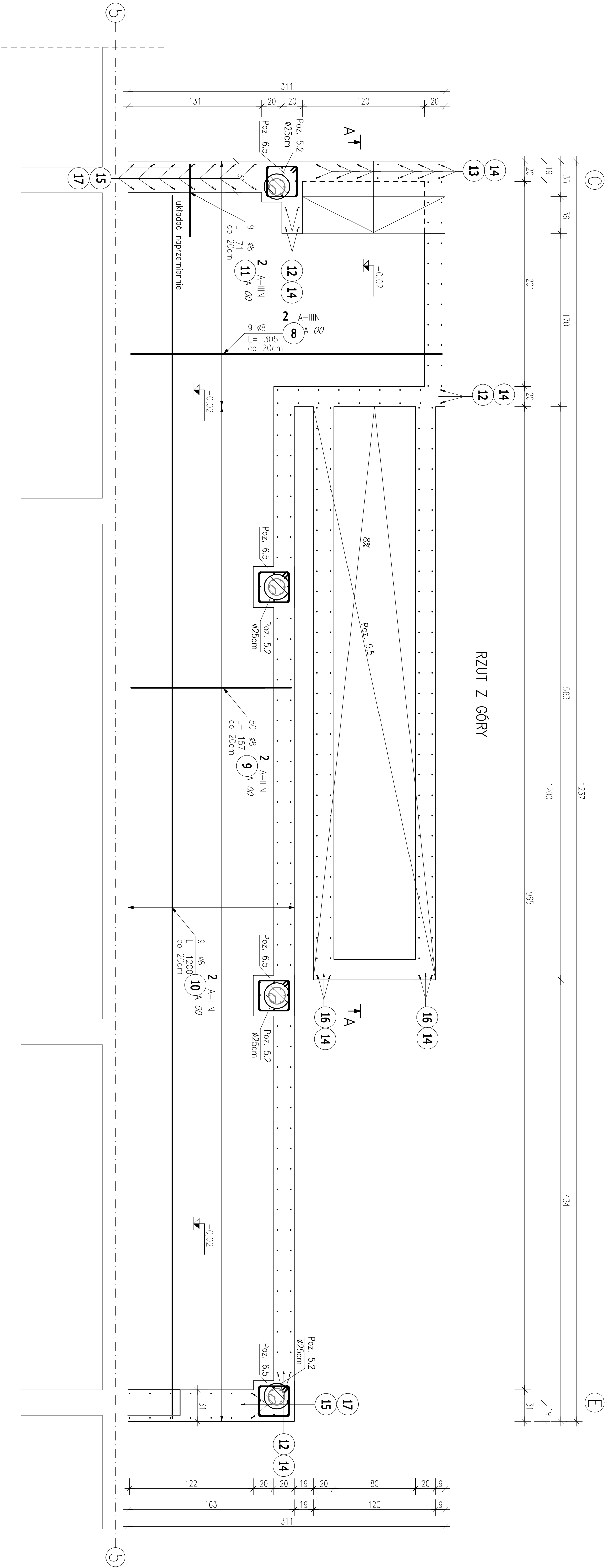
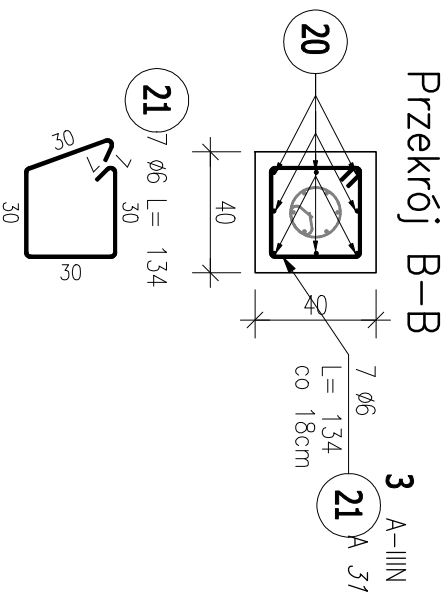
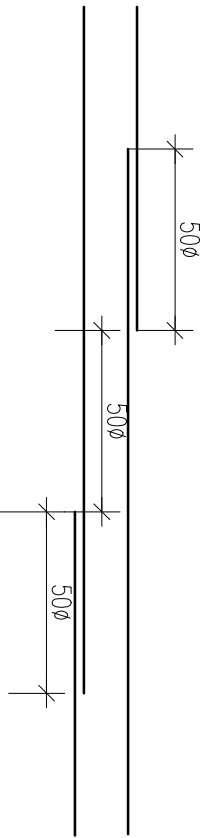
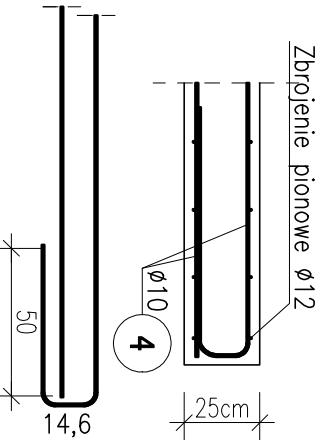
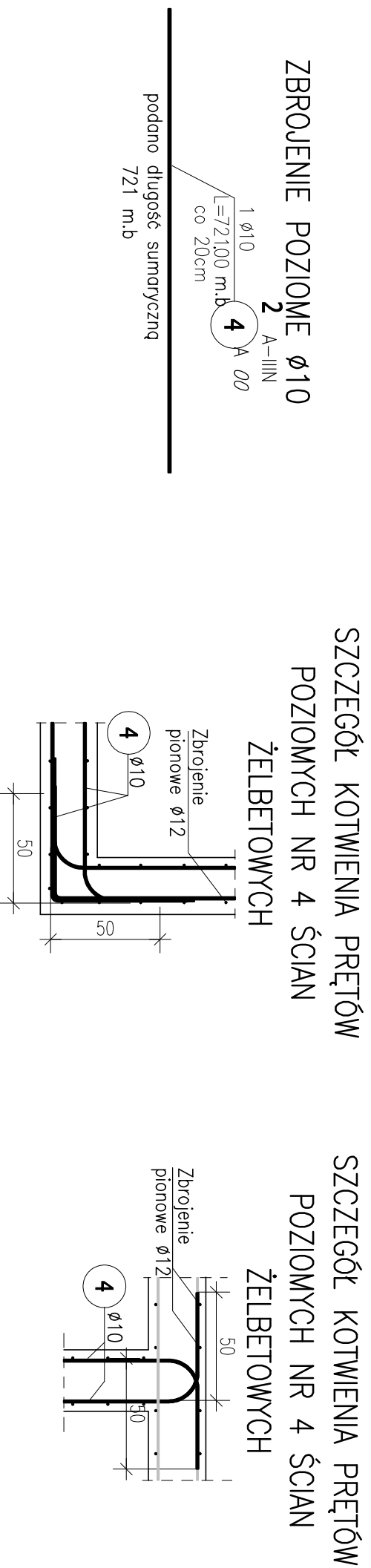
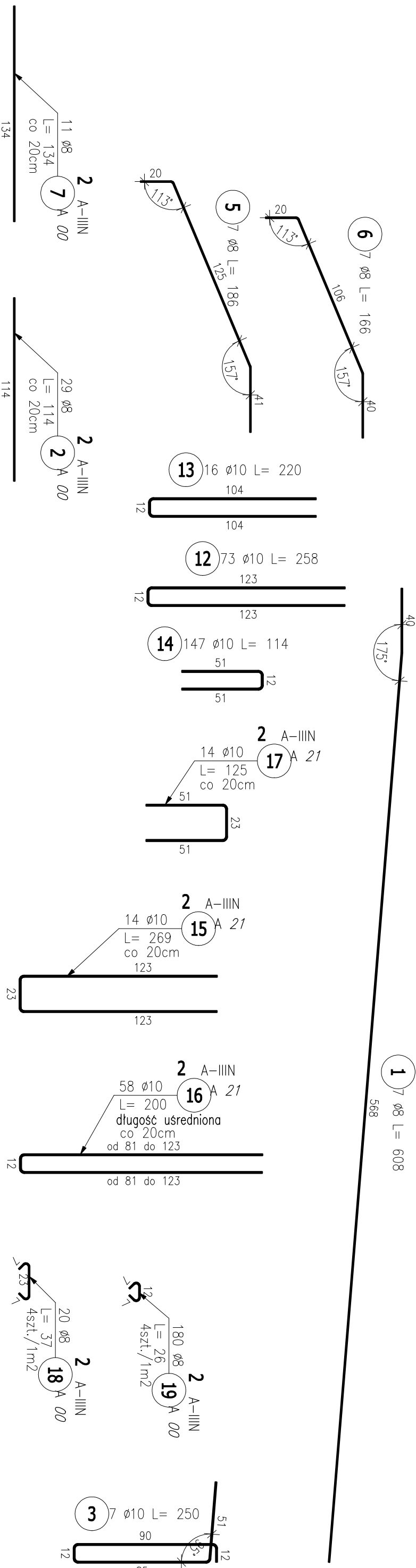
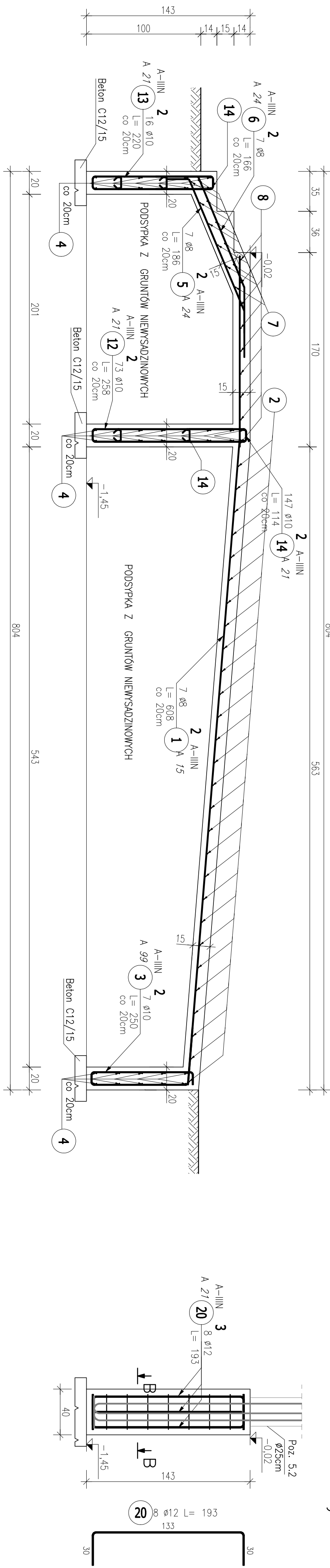


ZESTAWIENIE STALU ZBROJENOWEJ									
POZ.	NR PRETA	Ø [mm]	DŁUGOŚĆ [m]	ILOŚĆ		DŁ. CZĘŚCI [m]			
				PRETOW. x POZ.	RAZEM	ø6	ø8	ø10	ø12
Poz. 2 – Poz. 5,5 i Poz. 5,6 – 1 szt.									
1	8	6,080	27	1	7	42,56			
2	8	1,140	29	1	29	33,06			
3	10	2,500	7	1	7	17,50			
4	10	121,000	1	1	1	721,00			
5	8	1,860	7	1	7	13,02			
6	8	1,660	7	1	7	11,62			
7	8	1,340	11	1	11	14,74			
8	8	3,050	9	1	9	27,45			
9	8	1,570	50	1	50	78,50			
10	8	12,000	9	1	9	108,00			
11	8	0,710	9	1	9	6,39			
12	10	2,580	7,3	1	7,3	188,34			
13	10	1,200	16	1	16	35,20			
14	10	1,140	14,7	1	14,7	167,58			
15	10	2,690	14	1	14	37,66			
16	10	2,000	58	1	58	116,00			
17	10	1,250	14	1	14	17,50			
18	8	0,370	20	1	20	7,40			
19	8	0,260	180	1	180	46,80			
Poz. 3 – Poz. 6,5 Czekół fundamentowy – 4 szt.									
3	20	12	1,930	8	4	32			
	21	6	1,340	7	4	28			
DŁUGOŚĆ RAZEM [m]						37,52			
MASA JEJEDNOSTKOWA [kg/m]						389,54	1300,78		61,76
MASA CAŁKOWITA [kg]						0,222	0,395	0,617	0,888
MASA CAŁKOWITA [kg]						8,33	153,87	802,58	54,84
						1019,62			

ZESTAWIENIE STALI ZBROJENIOWEJ



Poz 6.5 Cokół fundamentowy



OTULINA:
od spodu 5cm – pochylnia, płyta

GRUBOŚĆ POCHYLENI: 15cm
GRUBOŚĆ PŁYTY: 15cm
GRUBOŚĆ ŚCIAN: 20cm

MATERIALY:
 BETON: C25/30 (B30)
 STAL: A-IIIIN (B500SP)

5.5. Żelbetonowa pochylnia dla niepełnosprawnych
6 Schody zewnętrzne i płyta posadzkowa przy wejściu
Poz. 6.5 Cokół fundamentowy

[illegible]